

Инвестиционный паспорт





Шумячский
район
Смоленской
области

Обращение Главы муниципального образования «Шумячский район» Смоленской области

Дорогие друзья!

Рады приветствовать всех, кто заинтересовался нашим древним Шумячским краем!

Шумячский район – один из живописных и богатых историей уголков Смоленской области. Мы свято чтим боевые и культурные традиции нашего района. Любовь к району рождает гордость за него, гордость за свою малую Родину, которая дала нашей стране видных деятелей науки, искусства, военачальников. Современный Шумячский район обладает развитой инфраструктурой, газифицирован, имеет хорошее транспортное сообщение с областным центром.

Район представляет собой удобную площадку для развития производства в агропромышленном комплексе. Мы готовы представить инвесторам необходимое количество земли для развития овощеводства, растениеводства, животноводства.

Кроме того, район имеет немало красивейших природных зон для строительства баз отдыха.

Администрация муниципального образования стремится сделать наш край привлекательным для инвесторов и всегда готова к сотрудничеству.

Добро пожаловать в Шумячский район!

Департамент
инвестиционного развития
Смоленской области

www.smolinvest.com



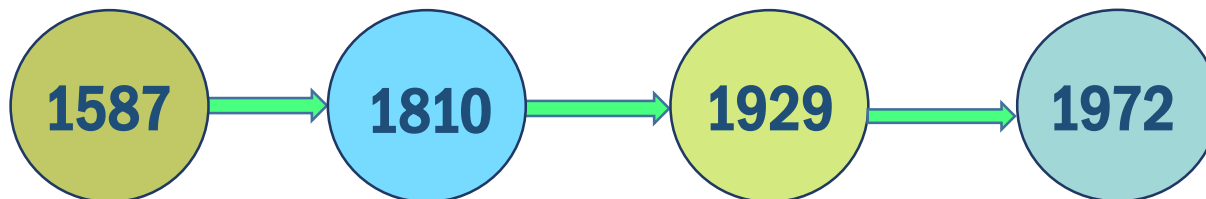
Шумячский
район
Смоленской
области

Историческая справка



Шумячи как населенный пункт упоминается в литовской грамоте 16 века. По предположению историков название поселка Шумячи происходит от князей Шемяк (Шемячичей).

В 18 веке по настоянию военного министра Аракчеева стали создаваться военные поселения. Могилевское военное поселение было организовано на землях нынешнего Шумячского района, входившего тогда в Климовичский уезд Могилевской губернии.



Первое упоминание
литовским князем
Казимиром

Создание военного
поселения

Образование Шумячского
района Рославльского
уезда Смоленской
губернии

Восстановление района в
существующем
виде

Департамент
инвестиционного развития
Смоленской области

www.smolinvest.com



Шумячский
район
Смоленской
области

Шумячский район сегодня



Общая площадь

1 367,71 кв. км



Население

8196 чел.



Городские поселения

1

Шумячское



Сельские поселения

7

1. Озерное
2. Понятовское
3. Руссовское
4. Студенецкое
5. Надейковичское
6. Снегиревское
7. Первомайское



Департамент
инвестиционного развития
Смоленской области

www.smolinvest.com



Шумячский
район
Смоленской
области

Природные ресурсы



Сож.

3 основных реки: Остер, Шумячка,



Район расположен на Остёрской и Ипутьской равнинах. Рельеф - остатки днепровского ледника - озовые гряды и камовые холмы.



Климат умеренно континентальный со сравнительно теплым летом и умеренно холодной зимой. Наиболее холодный месяц - январь, наиболее теплый - июль.



В районе имеются бетонитовые глины. Строительные пески - месторождение Вороновское. Залежи песков стекольных - в районе с.Первомайский. Имеется мел. Известно месторождение трепела, опоки у д.Городец. Предварительно изучены месторождения трепелов и опок "Крымки-песчанки", "Серковка", "Богдановка"



Группа и вид полезного ископаемого	Месторождения		
	Крупные	Средние	Малые
Торф	☞	☞	
НЕМЕТАЛЛИЧЕСКИЕ ИСКОПАЕМЫЕ СТРОИТЕЛЬНЫЕ МАТЕРИАЛЫ			
Легкоплавкие глины и суглинки для производства кирпича и керамики		☞Гкр	☞Гкр
Песчано-гравийные материалы	☞	☞	☞



Департамент
инвестиционного развития
Смоленской области

www.smolinvest.com



Шумяцкий
район
Смоленской
области

Социально-экономическое развитие

**Среднемесячная
зарплатная
плата
работников**

29,9
тыс. руб.

73,0%
к средне-
областному
уровню

**Объем отгруженных
товаров собственного производства,
выполненных работ и услуг по всем
видам экономической
деятельности**

166,7
млн. руб.

73,5 %
к уровню
2021 года

**Оборот
розничной
торговли**

487,7
млн. руб.

**Естественный прирост
составил**

38 чел.

Уровень безработицы

1,72 %

**Численность
трудоспособного
населения**

4,3 тыс. чел.



2022 год

Объем доходов

373,5 млн. руб.

Бюджет расходов

373,5 млн.руб.



Департамент
инвестиционного развития
Смоленской области

www.smolinvest.com



Шумячский
район
Смоленской
области

Инвестиции

Объем инвестиций в основной капитал

49,
млн. руб.

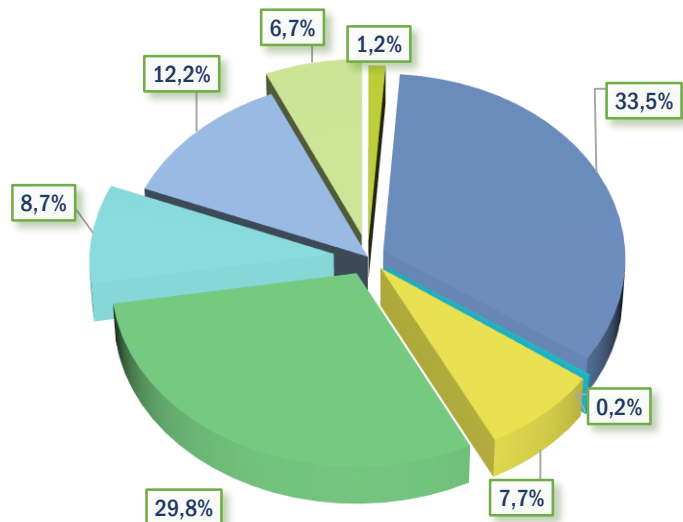


Реализующиеся
инвестиционные
проекты

ООО «АгроТехПром»
250 млн. руб.



Структура инвестиций в основной капитал



- хранение и транспортировка
- производство и распределение электроэнергии, газа и воды
- деятельность профессиональная. научная. техническая
- образование
- торговля оптовая и розничная
- здравоохранение
- государственное управление
- прочее

Департамент
инвестиционного развития
Смоленской области



Приоритетные направления инвестирования

Сельское хозяйство



- Развитие молочно-мясного животноводства и сопутствующих высокотехнологических отраслей промышленной переработки.
- Производство экологически чистой продукции (рыборазведение, овощеводство, садоводство), ориентированной на внутренний рынок.

Промышленность

- Развитие свободных площадей действующих промышленных предприятий.
- Создание и развитие промышленных зон с концентрацией производственных мощностей, ориентированных на экспорт продукции.
- Дальнейшая модернизация существующих технологических процессов путём внедрения инновационных проектов.
- Создание производств по переработке древесины и изделий из дерева.
- Создание и развитие пищевого производства.





Шумячский район
Смоленской области

ИНВЕСТИЦИОННАЯ КАРТА



Площадки с/х назначения



Туризм и отдых



Площадки промышленного назначения



Департамент
инвестиционного развития
Смоленской области

www.smolinvest.com



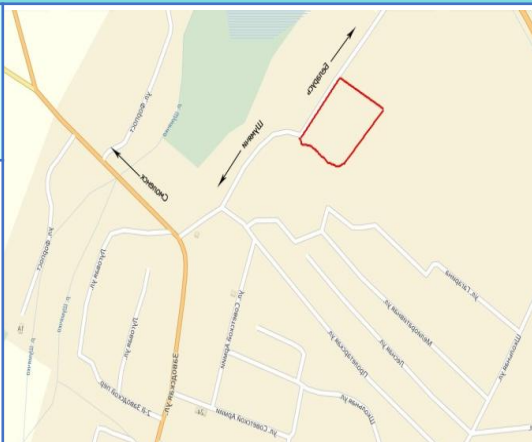
Шумячский
район
Смоленской
области

Инвестиционные площадки

Инвестиционная площадка № 67-24-01

Местоположение:

- п. Шумячи, ул. Льнозавод;
- расстояние до г. Москвы: 425 км;
- расстояние до г. Смоленска: 135 км;
- расстояние до центра п. Шумячи: 2 км.



	Площадь	4 га
Характеристика участка	Категория земли	земли населенных пунктов
	Форма собственности	государственная собственность не разграничена
	Приоритетное направление использования	для производственной деятельности
Инженерная инфраструктура	Электроснабжение	ближайший центр питания ПС Шумячи 110/35/10 на расстоянии 1,5 км по прямой до границы земельного участка. Резерв мощности для тех. присоединения составляет 5,78МВА
	Газоснабжение	газопровод высокого давления на расстоянии 70 м, тех. присоединение – 2 мес. мощность Ду 219 (0,6 МПа)
	Водоснабжение	точка подключения на расстоянии 250 м от участка, диаметр трубы в точке подключения – 110 мм; мощность 4 атм., Ориентировочная стоимость тех. подключения – 60 тыс.руб.
	Водоотведение	точка подключения на расстоянии 300 м от участка. Сроки тех. присоединения – 2 мес. Ориентировочная стоимость 100 тыс. руб.
Подъездные пути	автомобильная дорога (обход п. Шумячи, асфальт) на расстоянии 0,5 км	
Условия предоставления	аренда: 1,35 руб/кв.м.	



Департамент
инвестиционного развития
Смоленской области

www.smolinvest.com



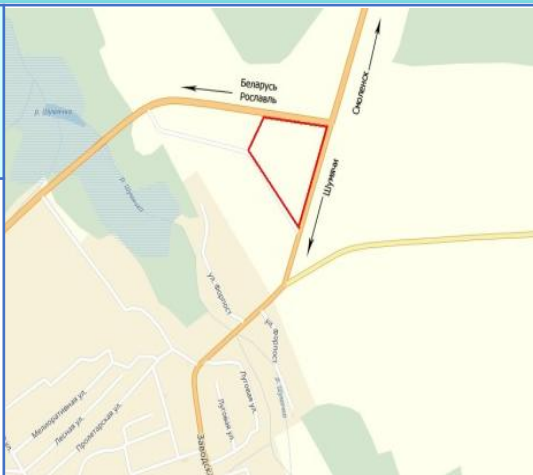
Шумячский
район
Смоленской
области

Инвестиционные площадки

Инвестиционная площадка № 67-24-02

Местоположение:

- п. Шумячи, ул. Кирпичный завод;
- расстояние до г. Москвы: 427 км;
- расстояние до г. Смоленска: 137 км



Характеристика участка	Площадь	1,8 га
	Категория земли	земли населенных пунктов
	Форма собственности	государственная собственность не разграничена
	Приоритетное направление использования	для производственной деятельности
Инженерная инфраструктура	Электроснабжение	ближайший центр питания ПС Шумячи 110/35/10 на расстоянии 1,9 км по прямой до границы земельного участка. Резерв мощности для тех. присоединения составляет 5,78 МВА
	Газоснабжение	точка подключения на расстоянии 100 м (диаметр трубы 273 мм), свободная мощность – 200 куб.м/год, ориентировочная стоимость тех.присоединения – 2 млн.руб. (за 1км), сроки – от 2 мес.
	Водоснабжение	строительство собственного водозабора и водопроводных сетей
	Водоотведение	необходимо строительство локальных сооружений
Подъездные пути	автомобильная дорога (асфальт) примыкает к участку	
Условия предоставления	аренда: 1,15 руб./кв.м.	



Департамент
инвестиционного развития
Смоленской области

www.smolinvest.com



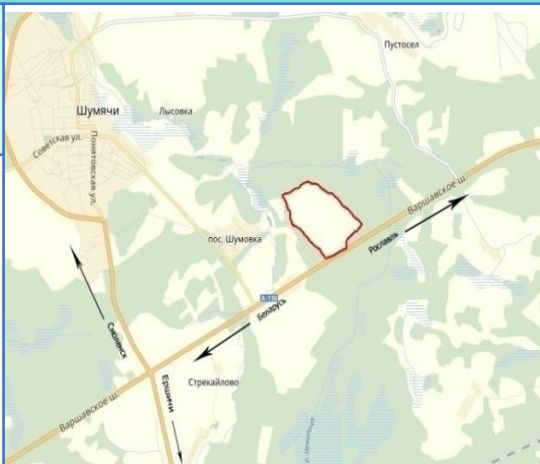
Шумячский
район
Смоленской
области

Инвестиционные площадки

Инвестиционная площадка № 67-24-05

Местоположение:

416км автодороги Москва-Малоярославец-
Рославль-до границы Республики Беларусь;
-расстояние до г. Москвы: 404км;
-расстояние до г. Смоленск: 144км;
-расстояние до центра п.Шумячи: 3,5 км



Характеристика участка	Площадь	9 9 га
	Категория земли	земли сельскохозяйственного назначения
	Форма собственности	государственная собственность не разграничена
	Приоритетное направление использования	для сельскохозяйственного производства
Инженерная инфраструктура	Электроснабжение	ближайший центр питания ПС Шумячи 110/35/10 на расстоянии 5,2 км по прямой до границы земельного участка. Резерв мощности для тех. присоединения составляет 5,78МВА
	Газоснабжение	точка подключения на расстоянии 2,5 км (диаметр трубы 110 мм), макс. мощность - 1,5млн.куб.м/год, ориентировочная стоимость тех.присоединения - 2 млн.руб. (за 1км), сроки - от 2 мес.
	Водоснабжение	строительство собственного водозабора и водопроводных сетей
	Водоотведение	необходимо строительство локальных сооружений
Подъездные пути	автомобильная дорога (асфальт) на расстоянии 150м	
Условия предоставления	аренда: 1,15 руб./кв.м.	



Департамент
инвестиционного развития
Смоленской области

www.smolinvest.com



Шумячский
район
Смоленской
области

Инвестиционные площадки

Инвестиционная площадка № 67-24-06

Местоположение:

Шумячский р-н, с. Русское;
-расстояние до г. Москвы: 435 км;
-расстояние до г. Смоленска: 147 км;
-расстояние до центра п. Шумячи: 12 км



Характеристика участка

Площадь	5,8 га
Категория земли	земли населенных пунктов
Форма собственности	частная собственность
Приоритетное направление использования	промышленное производство, переработка с/х продукции

Инженерная инфраструктура

Электроснабжение	ближайший центр питания ПС Микуличи 35/10 на расстоянии 3,2 км по прямой до границы земельного участка. Резерв мощности для тех. присоединения составляет 5,78 МВА
Газоснабжение	подключение газопровода высокого давления в 2019-2020гг. В границах населенного пункта будет проходить газопровод высокого давления, максимальная мощность – 10 кВт, ориентировочная стоимость 100 тыс. руб.
Водоснабжение	артезианская скважина на территории, подключено. Мощность 10 куб.м/час.
Водоотведение	очистные сооружения на территории

Подъездные пути

автодорога Ершичи-Шумячи-Хиславичи примыкает к участку

Условия предоставления

выкуп: 1 млн руб.



Департамент
инвестиционного развития
Смоленской области

www.smolinvest.com



Шумяцкий
район
Смоленской
области

Инвестиционные площадки

Инвестиционная площадка № 67-24-08

Местоположение:

п. Шумячи, ул. Сельхозтехника, д. 1;
-расстояние до г. Москвы: 423 км;
-расстояние до г. Смоленска: 135 км;
Расстояние до центра п. Шумячи: 2 км



Характеристика участка	Площадь	3,36 га
	Категория земли	земли населенных пунктов
	Форма собственности	частная собственность
	Приоритетное направление использования	производственная деятельность

Инженерная инфраструктура	Электроснабжение	ближайший центр питания ПС Микуличи 35/10 на расстоянии 0,6 км по прямой до границы земельного участка. Резерв мощности для тех. присоединения составляет 5,78 МВА
	Газоснабжение	точка подключения газопровода на расстоянии 100 м от участка, макс. мощность 1,5 млн. куб. м./год, ориентировочная стоимость 2 млн. рублей (за 1 км.)
	Водоснабжение	точка подключения на участке (труба диаметром 100 мм); свободная мощность - 7000 куб. м/год. ориентировочная стоимость - 1287 руб./п.м. (для диаметра трубы 20мм)
	Водоотведение	точка подключения на расстоянии 400м, ориентировочная стоимость тех. присоединения - 80 тыс. руб.

Подъездные пути	автодорога (ул. Сельхозтехника, асфальтобетон) примыкает к участку
------------------------	--

Условия предоставления	выкуп: 709 261 руб.
-------------------------------	---------------------



Департамент
инвестиционного развития
Смоленской области

www.smolinvest.com



Шумячский
район
Смоленской
области

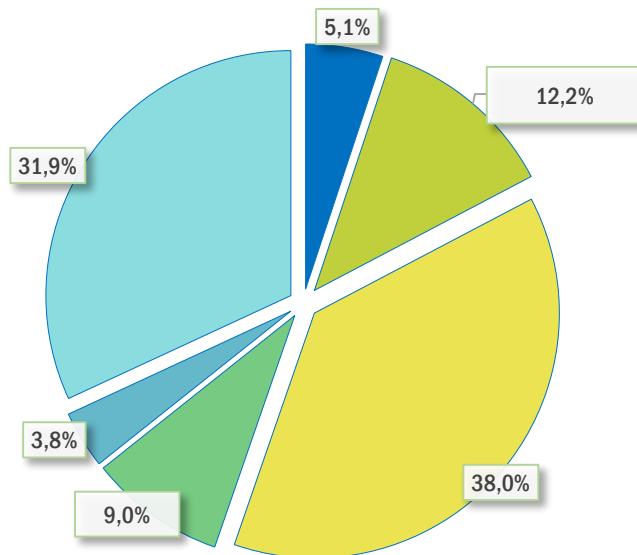
Малое предпринимательство

**Число субъектов
малого и среднего
предпринимательства**



156

**Структура субъектов малого и среднего
предпринимательства по сферам деятельности**



По видам деятельности:



9

Промышленность



13

Грузоперевозки



64

**Оптовая и розничная
торговля**



26

**Сельское
хозяйство**



13

**Заготовка и
переработка
древесины**



31

**Прочие
виды**

Департамент
инвестиционного развития
Смоленской области

www.smolinvest.com



Шумячский
район
Смоленской
области

Государственная поддержка субъектов малого и среднего предпринимательства Смоленской области

Реализация государственной политики в сфере развития малого и среднего предпринимательства осуществляется в рамках подпрограммы **«Развитие малого и среднего предпринимательства в Смоленской области»** областной государственной программы «Экономическое развитие Смоленской области», включая создание благоприятного предпринимательского и инвестиционного климата.

Возмещение субъектам МСП до 50% затрат на технологическое присоединение к объектам электросетевого хозяйства мощностью до 1,5 МВт, не более 2 млн. рублей



Возмещение субъектам МСП до 70% затрат на уплату первого взноса (аванса) по договорам лизинга оборудования с российскими лизинговыми организациями, не более 2,5 млн. рублей

Предоставления грантов субъектам МСП, являющимся социальными предприятиями, или субъектам МСП, созданным физическими лицами в возрасте до 25 лет включительно - до 0,5 млн.руб.



**Департамент инвестиционного развития Смоленской
области**

214014, г. Смоленск, ул. Энгельса, д. 23

Сайт: dep-invest.admin-smolensk.ru

E-mail: dep@smolinvest.com



Департамент
инвестиционного развития
Смоленской области

www.smolinvest.com



Шумячский
район
Смоленской
области

Промышленный комплекс

Число предприятий



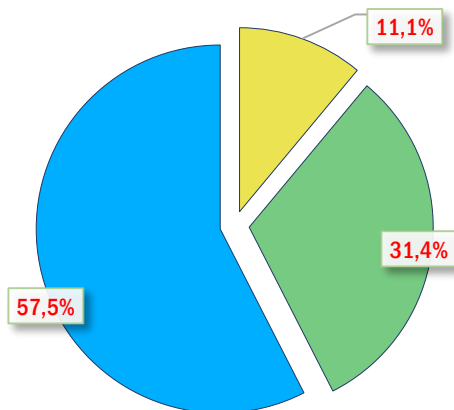
100

Численность работающих



1,071 тыс. чел.

Структура промышленного производства



Добыча полезных ископаемых

20,7 млн. руб.

ЗАО «КПП»



Пищевое производство

107,785 млн. руб.

ШПО «Шумячи-Хлеб»



Производство и распределение воды, электроэнергии и газа

58,918 млн. руб.

МУП «Коммунальщик»
МУП «Шумячское РПО КХ»

Департамент
инвестиционного развития
Смоленской области



Шумячский
район
Смоленской
области

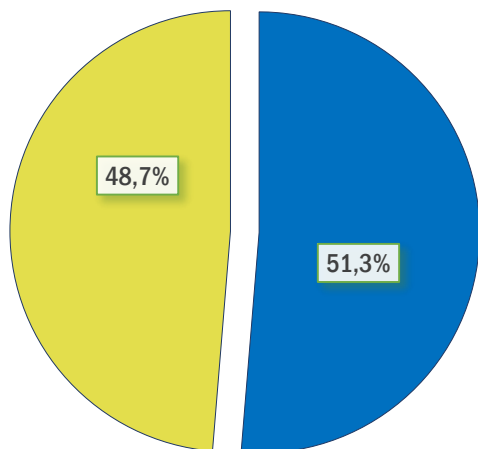
Сельское хозяйство

Число предприятий



6

Структура сельского хозяйства



■ Растениеводство

■ Животноводство

Производство основных видов продукции во всех категориях хозяйств



зерно



МОЛОКО



МЯСО СКОТА И ПТИЦЫ



ЯЙЦО

Основные задачи на период до 2021 года



Развитие приоритетных подотраслей сельского хозяйства и достижение фин. устойчивости сельскохозяйственных товаропроизводителей



Вовлечение в оборот неиспользуемых земель сельскохозяйственного назначения



Департамент
инвестиционного развития
Смоленской области



Шумячский
район
Смоленской
области

Государственная поддержка сельхозтоваропроизводителей (субсидии)

Растениеводство

1. Субсидии на стимулирование увеличения производства масличных культур.
2. Субсидии на возмещение части затрат на приобретение элитных семян.
3. Субсидии на возмещение части затрат на проведение комплекса агротехнологических работ.
4. Субсидии по возмещению производителям зерновых культур части затрат на производство и реализацию зерновых культур.
5. Субсидии на возмещение части затрат на прирост собственного производства льно- и (или) пеньковолокна, и (или) тресты льняной, и (или) тресты конопляной.
6. Субсидии на возмещение части затрат на закладку и (или) уход за многолетними насаждениями
7. Субсидии на возмещение части затрат на проведение культуртехнических мероприятий на вывывших сельскохозяйственных угодьях, вовлекаемых в сельскохозяйственный оборот, а также мероприятия в области известкования кислых почв на пашне.
8. Субсидии на подготовку проектов межевания земельных участков и на проведение кадастровых работ.
9. Субсидии на стимулирование увеличения производства картофеля и овощей.
10. Субсидии на возмещение части затрат на проведение комплекса агротехнологических работ на посевных площадях, занятых зерновыми и (или) зернобобовыми культурами.

Модернизация объектов АПК и приобретение с/х техники

1. Субсидии на возмещение части затрат на приобретение сельскохозяйственной, промышленной техники для производства сельскохозяйственной продукции.
2. Субсидии на возмещение части затрат на уплату лизинговых платежей.
3. Субсидии на возмещение части прямых понесенных затрат на создание и (или) модернизацию объектов агропромышленного комплекса: хранилищ, животноводческих комплексов молочного направления, льно, пенькоперерабатывающих предприятий.

Животноводство

1. Субсидии на поддержку племенного животноводства.
2. Субсидии на приобретение племенного молодняка.
3. Субсидии на повышение продуктивности в молочном скотоводстве.
4. Субсидии на возмещение части затрат на прирост поголовья молочных коров.
5. Субсидии на возмещение части затрат на содержание высокопродуктивного поголовья молочных коров.
6. Субсидии на развитие мясного животноводства.
7. Субсидии на возмещение части затрат на обеспечение прироста сельскохозяйственной продукции собственного производства в рамках приоритетных подотраслей агропромышленного комплекса:
- маточное товарное поголовье.
8. Субсидии на возмещение части затрат на обеспечение прироста объема молока сырого крупного рогатого скота, козьего и овечьего, переработанного на пищевую продукцию.
9. Субсидии на возмещение части затрат на реализованную товарную рыбу, произведенную в Смоленской области.
10. Субсидии на возмещение части затрат на приобретение рыбопосадочного материала.
11. Субсидии на возмещение части затрат, связанных с разработкой проектно-сметной документации на создание и (или) модернизацию молочно-товарных ферм, и проведение инженерных изысканий, выполняемых в целях подготовки данной проектной документации.

Развитие малых форм хозяйствования

1. Гранты на развитие семейных ферм на базе крестьянских (фермерских) хозяйств, включая индивидуальных предпринимателей.
2. Гранты «Агростартап» крестьянским (фермерским) хозяйствам или индивидуальным предпринимателям на их создание и (или) развитие.
3. Гранты сельскохозяйственным потребительским кооперативам на развитие материально-технической базы.
4. Субсидии сельскохозяйственным потребительским кооперативам (за исключением сельскохозяйственных потребительских кредитных кооперативов) на возмещение части затрат, связанных с их развитием.

Возмещение процентных ставок по кредитам

Субсидии на возмещение части затрат на уплату процентов по инвестиционным кредитам, полученным в российских кредитных организациях, и займам, полученным в сельскохозяйственных кредитных потребительских кооперативах.

Развитие сельских территорий

1. Социальные выплаты на строительство (приобретение) жилья в сельской местности гражданам РФ.
2. Субсидии на строительство (приобретение) жилья, предоставляемого гражданам по договору найма жилого помещения.
3. Субсидия на реализацию мероприятий по благоустройству сельских территорий.
4. Субсидии на возмещение части затрат, связанных с обеспечением квалифицированными специалистами.

Сельскохозяйственное страхование

Субсидии на возмещение части затрат на уплату страховой премии, начисленной по договору сельскохозяйственного страхования в области растениеводства, и (или) животноводства, и (или) аквакультуры

Развитие агротуризма

Грант «Агротуризм» сельскохозяйственным товаропроизводителям (кроме ЛПХ) на финансовое обеспечение затрат, связанных с реализацией проектов развития сельского туризма.



Департамент
инвестиционного развития
Смоленской области

www.smolinvest.com



Шумячский
район
Смоленской
области

Транспорт



Общая протяженность
дорог

Автодороги в муниципальной собственности:

605 км грунтовые

218 км асфальтобетонные

1 автодорога федерального значения:



A-130 Москва-Малоярославец-Рославль-до
границы с Республикой Беларусь

1 железнодорожная магистраль:



**Рославль1-Понятовка-
Шестёрвка**



Департамент
инвестиционного развития
Смоленской области

www.smolinvest.com



Шумячский
район
Смоленской
области

СВЯЗЬ

1
организация,
оказывающая услуги
СВЯЗИ



Смоленский филиал
ПАО «Ростелеком»

4
оператора сотовой
СВЯЗИ



13
ПОЧТОВЫХ
ОТДЕЛЕНИЙ
СВЯЗИ



Активно работает сеть
Интернет, спутниковое
телерадиовещание



Департамент
инвестиционного развития
Смоленской области



Шумяцкий
район
Смоленской
области

Строительство

Общая площадь жилищного фонда

340,98
тыс. кв. м

101,2%
к уровню 2021
года

Количество введенного в эксплуатацию жилья

1,811 тыс. кв. м



Жилье для молодых семей

На территории муниципального образования «Шумяцкий район» Смоленской области реализуется муниципальная программа «Обеспечение жильем молодых семей» на 2015-2020 годы, в рамках которой молодым семьям предоставляется свидетельство на право получения социальной выплаты, которую можно использовать в том числе на строительство индивидуального жилого дома



Департамент
инвестиционного развития
Смоленской области

www.smolinvest.com



Шумячский
район
Смоленской
области

Потребительский рынок товаров и услуг

Количество предприятий
розничной торговли

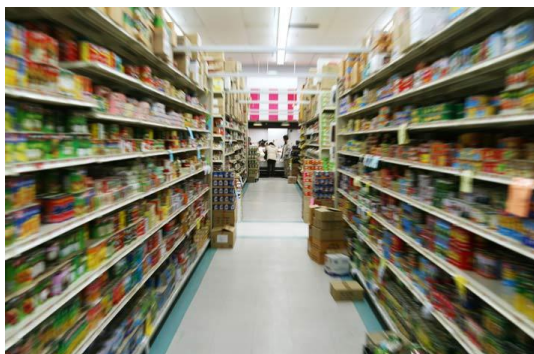


8

Оборот розничной торговли



487,7
млн. руб.



Общественное
питание



Бытовое
обслуживание

Обеспеченность
населения
торговыми
площадями
на 1 тыс. чел.



Департамент
инвестиционного развития
Смоленской области

www.smolinvest.com



Финансовые организации, осуществляющие деятельность

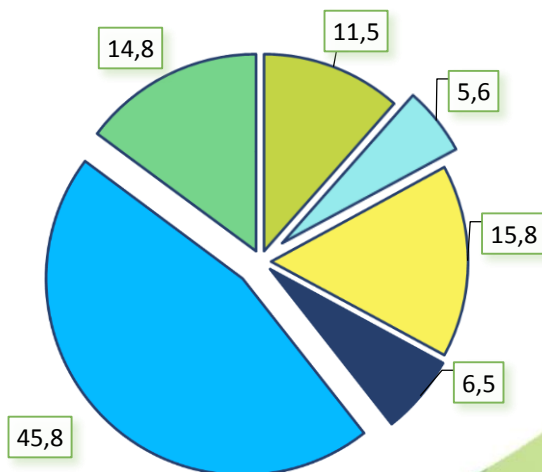
Банки	Страховые компании
Дополнительный офис №1562/060 Рославльского ОСБ № 1562 Сбербанк РФ	Агентство в п. Шумячи Филиала ОАО «Росгосстрах»

Структура доходов, млн. руб.



Структура расходов, млн. руб.

- Национальная экономика
- Жилищно-коммунальное хозяйство
- Общегосударственные расходы
- Социальная политика
- Образование
- Другое





Шумячский
район
Смоленской
области

Образование



**Муниципальных
образовательных
учреждений**



**Учреждений
общего
образования**



**Учреждений
дошкольного
образования**



**Учреждений дополнительного
образования**

Общее образование

Численность школьников
572 чел.

5 средних общеобразовательных школ
2 основных общеобразовательных школы

Дополнительное образование

Обучаются **790** чел.

Шумячский Дом детского творчества
Муниципальное бюджетное
учреждение дополнительного образования «Шумячская детская школа
искусств»

Дошкольное образование

Численность **178** чел.

2 центра развития ребенка
1 дошкольных образовательных учреждения



Департамент
инвестиционного развития
Смоленской области

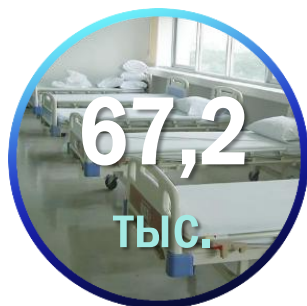


Шумячский
район
Смоленской
области

Здравоохранение

СЕТЬ МЕДИЦИНСКИХ УЧРЕЖДЕНИЙ

ЦРБ	1
Поликлиника	1
Фельдшерско-акушерские пункты	13
Амбулатории	1



Количество
коек



Численность
врачей в
районе



Обеспеченность
медицинскими
работниками
(на 10 тыс. чел.)



Департамент
инвестиционного развития
Смоленской области



Шумячский
район
Смоленской
области

Спорт



Численность населения, занимающаяся
физкультурой и спортом

2 494 чел.



20 плоскостных спортивных
сооружений

Тренажерный зал «Юность»



В 2020 г. проведено

27 спортивно-массовых
мероприятия



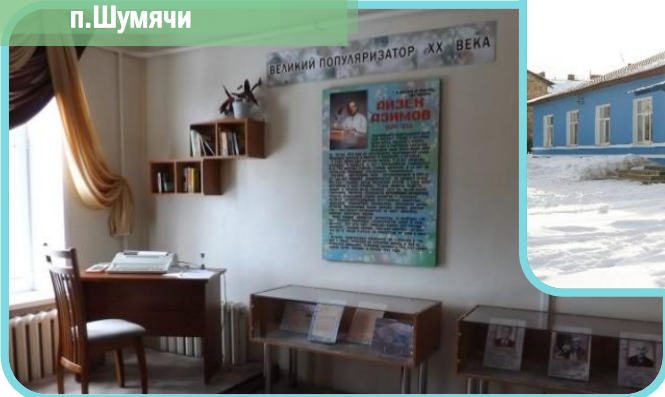
Департамент
инвестиционного развития
Смоленской области



Шумячский
район
Смоленской
области

Культура

Выставочный зал
п.Шумячи



Шумячская детская школа искусств



Музеи



Клубные
учреждения



Библиотеки

В 2022 г. проведено

2 592 мероприятия в сфере культуры.

В **82** клубных формированиях занимаются

616 человек.

В библиотеках зарегистрировано

8 886 читателей, книговыдача

215062 экземпляров.



Департамент
инвестиционного развития
Смоленской области



Шумяцкий
район
Смоленской
области

Туризм

Памятный камень на месте
дома семьи Азимовых



Свято-Ильинский Храм



494
Объектов
археологического
наследия

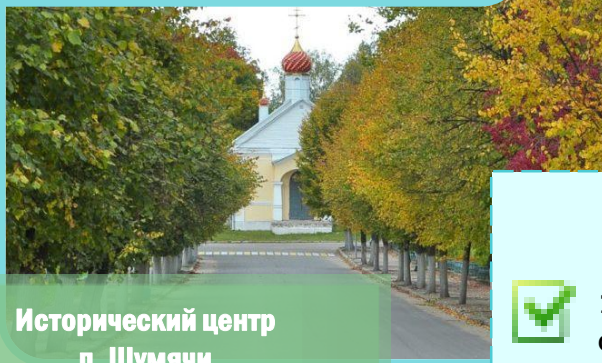


27
Объектов культурного
наследия



6
Церкви и храмы

Исторический центр
п. Шумячи



Событийный туризм



12 июня – международный
фестиваль самодельного
творчества «Порубежье»

Приоритетные направления:



Сельский и
экологический



Рекреационный



Религиозный



Культурно-
познавательный

Департамент
инвестиционного развития
Смоленской области

www.smolinvest.com



SWOT-анализ

Сильные стороны S	<ul style="list-style-type: none">• возможность создания логистических центров;• выгодное географическое положение;• относительная близость к московской агломерации и границе с Республикой Беларусь;• развитая транспортная инфраструктура;• наличие комплекса культурно-исторических ценностей;• экологически чистые территории;• наличие сырья: леса, торфа, огнеупорной глины, песчано-гравийной смеси.
Слабые стороны W	<ul style="list-style-type: none">• слабость инновационной составляющей в промышленности;• вытеснение продукции предприятий района продукцией другого производства;• дефицит кадров из-за возникших демографических диспропорций.
Возможности O	<ul style="list-style-type: none">• расширение рынка продукции местных производителей;• организация логистического центра;• внедрение инновационных технологий;• вовлечение в сельхозпроизводство неиспользуемых угодий;• возможности локализации производства для белорусского бизнеса;• развитие специализированных видов туризма: рыболовство, охота.
Угрозы T	<ul style="list-style-type: none">• демографическое старение населения;• отток из района способной творческой молодежи.





Шумячский
район
Смоленской
области

Контакты

ГЛАВА МУНИЦИПАЛЬНОГО ОБРАЗОВАНИЯ «ШУМЯЧСКИЙ РАЙОН» СМОЛЕНСКОЙ ОБЛАСТИ:

Васильев
Александр Николаевич
Телефон: (48133) 4-11-44
Email: shumichi@admin-smolensk.ru
Сайт: shumichi.admin-smolensk.ru

ЗАМЕСТИТЕЛЬ ГЛАВЫ МУНИЦИПАЛЬНОГО ОБРАЗОВАНИЯ «ШУМЯЧСКИЙ РАЙОН» СМОЛЕНСКОЙ ОБЛАСТИ:

Варсанова
Галина Аркадьевна
Телефон: (48133) 4-13-30

ДЕПАРТАМЕНТ ИНВЕСТИЦИОННОГО РАЗВИТИЯ СМОЛЕНСКОЙ ОБЛАСТИ:

Телефон: (4812) 20-55-20
Факс: (4812) 20-55-39
E-mail: dep@smolinvest.com
Сайт: dep-invest.admin-smolensk.ru

ООО «КОРПОРАЦИЯ ИНВЕСТИЦИОННОГО РАЗВИТИЯ»:

Телефон: (4812) 77-00-22
E-mail: smolregion67@yandex.ru
Сайт: corp.smolinvest.com



Департамент
инвестиционного развития
Смоленской области

www.smolinvest.com