

Предлагается к реализации сформированный земельный участок на территории Краснинского района. Категория земельных участков: земли поселений. Вид разрешенного использования: жилищное строительство.

Описание земельного участка:

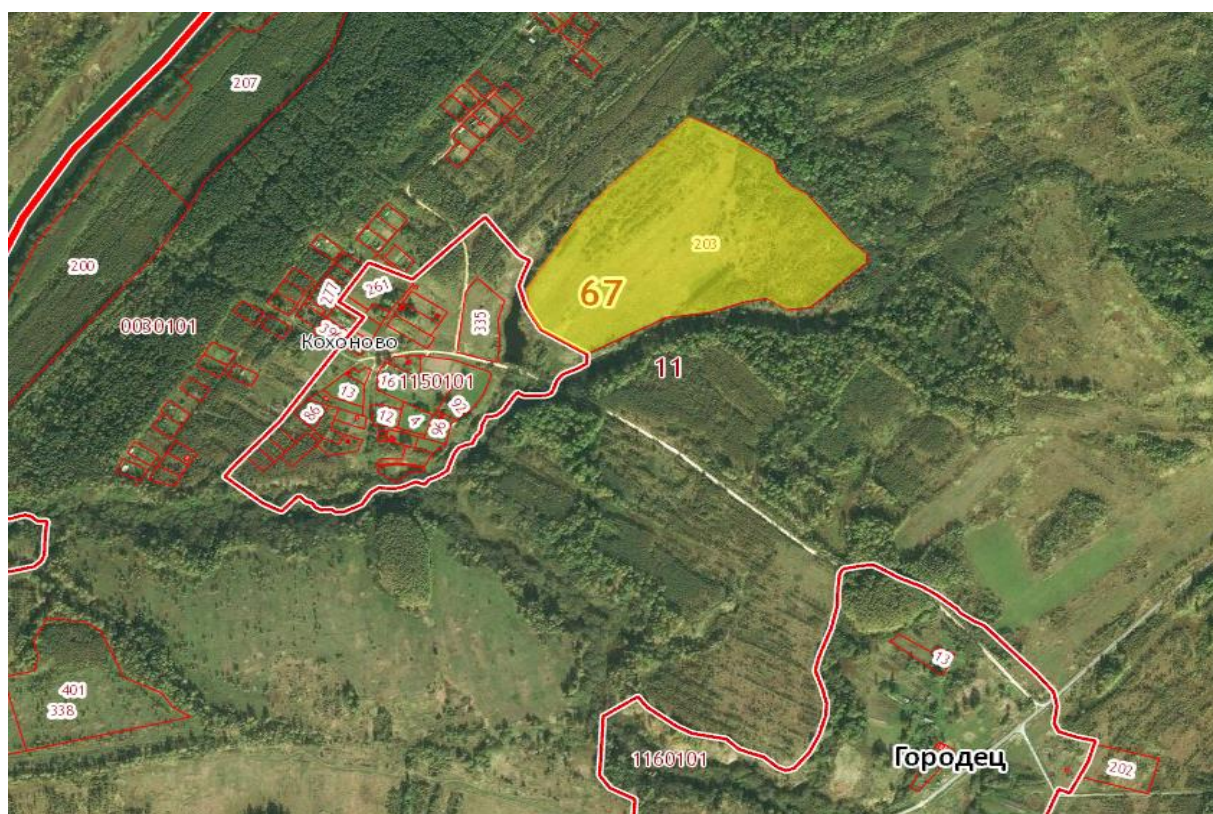
Земельный участок с кадастровым номером: 67:11:0000000:203

Площадь: 184 000 кв.м

Рельеф земельного участка: горизонтальная поверхность

Расположение от ближайших автомагистралей и автомобильных дорог: 9 км от а/д «Смоленск-Красный»

Расположен по адресу: Смоленская область, Краснинский район, Волковское с/п, деревня Кохонова.



За дополнительной информацией обращаться в Корпорацию инвестиционного развития Смоленской области. Телефон: (4218) 77-00-24, (4812) 77-00-22; E-mail: rasulov@smolinvest.com