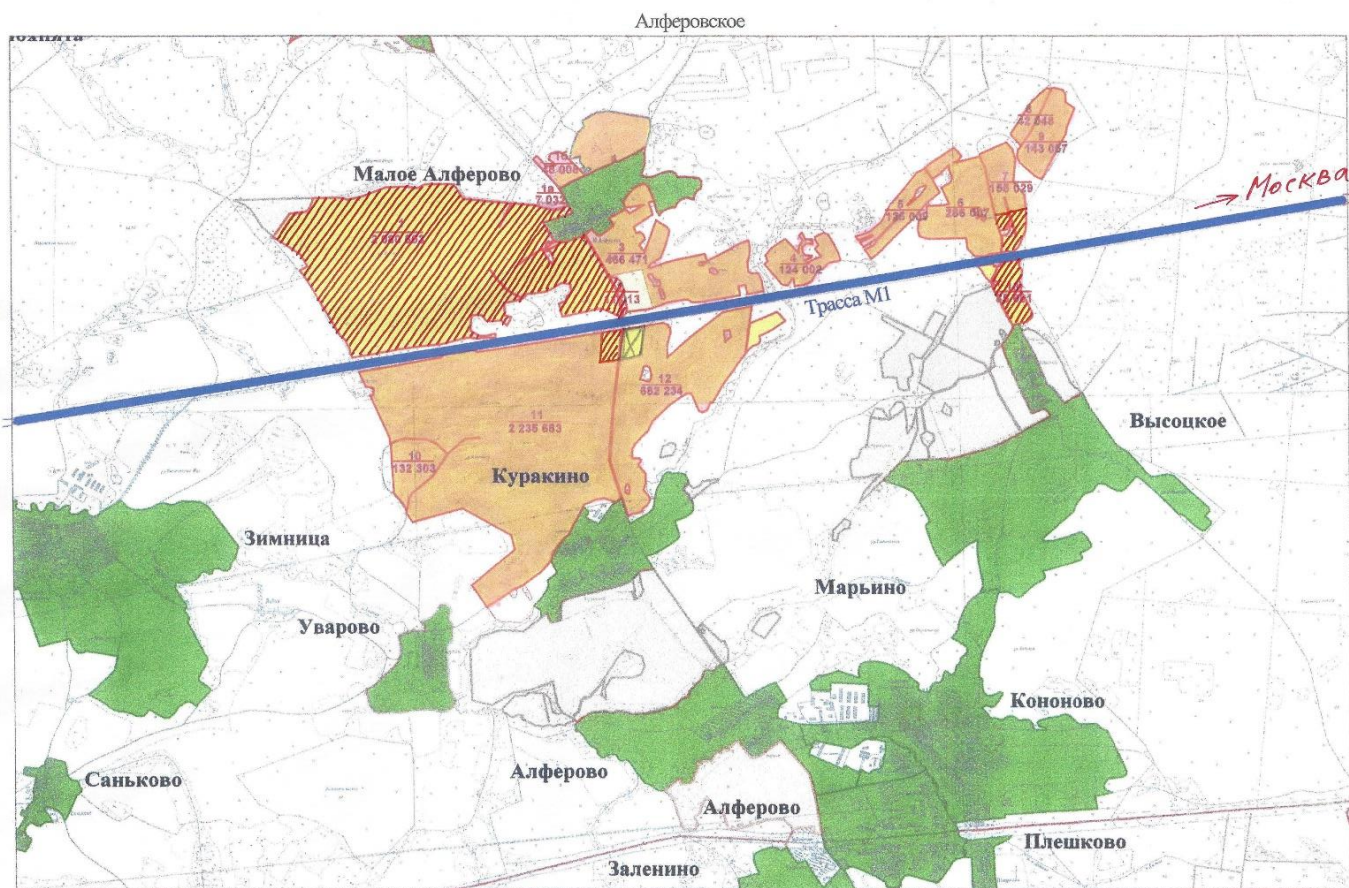




Предлагаются к реализации сформированные земельные участки сельхозназначения в Смоленском, Ярцевском, Сафоновском и Вяземском районах Смоленской области.

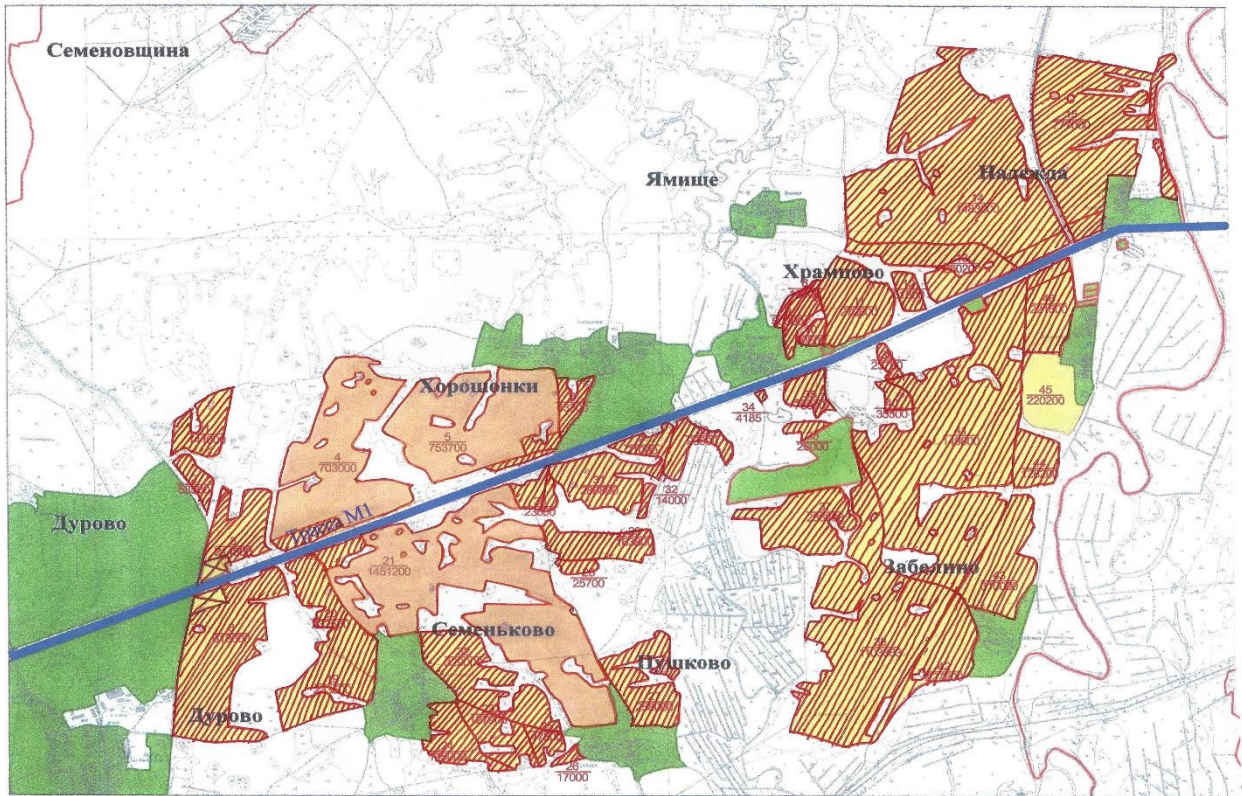
Общая площадью земельного массива составляет около 7 000 га (представлены 2 лота: 5 000 га - показаны розовым цветом и 2 000 га - заштрихованы. Лоты предлагаются единым массивом. Остальные участки (показаны желтым цветом) возможно приобрести частями.

Стоимость земельного участка около 7 000 руб. за 1 га. Участки находятся в залоге у банка. Способ приобретения - через переуступку прав требования банка по договору цессии. Второй способ приобретения - через покупку на торгах (банк будет выставлять землю на продажу по цене около 7 200 - 7 400 руб. за 1 га.



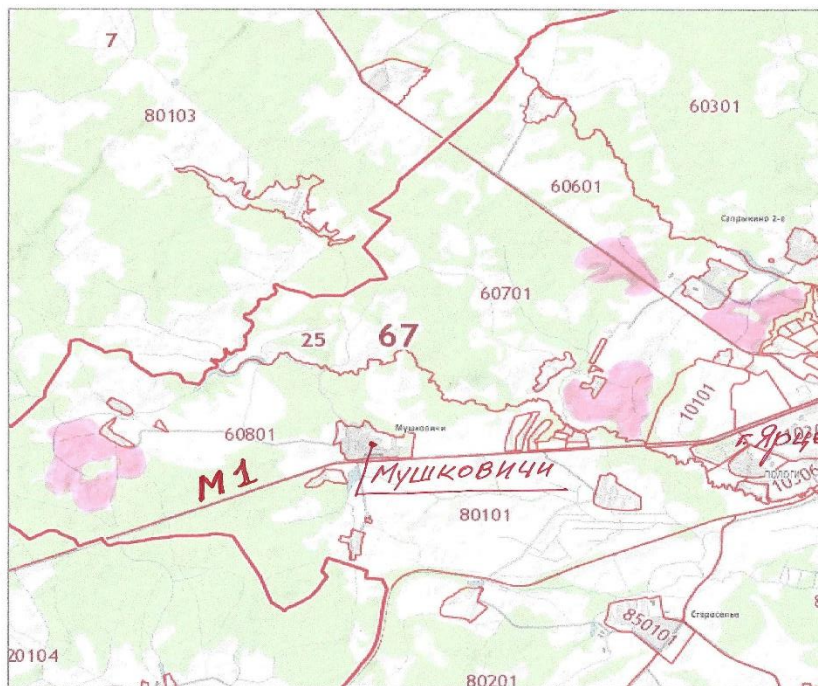


АП Владимирское



Масштаб 1: 25000

Общая площадь: 1424,77 га



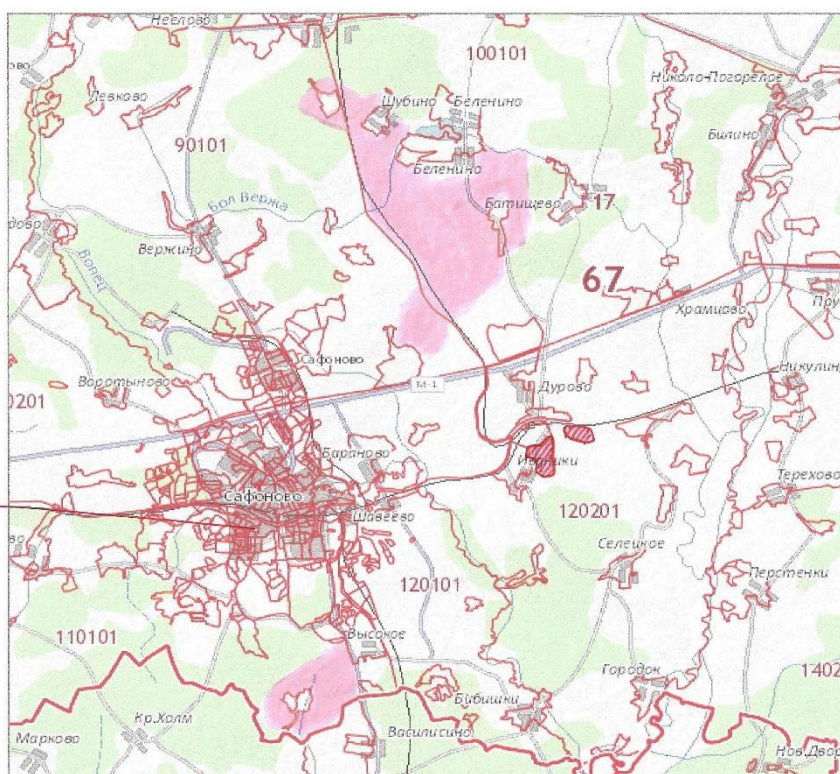
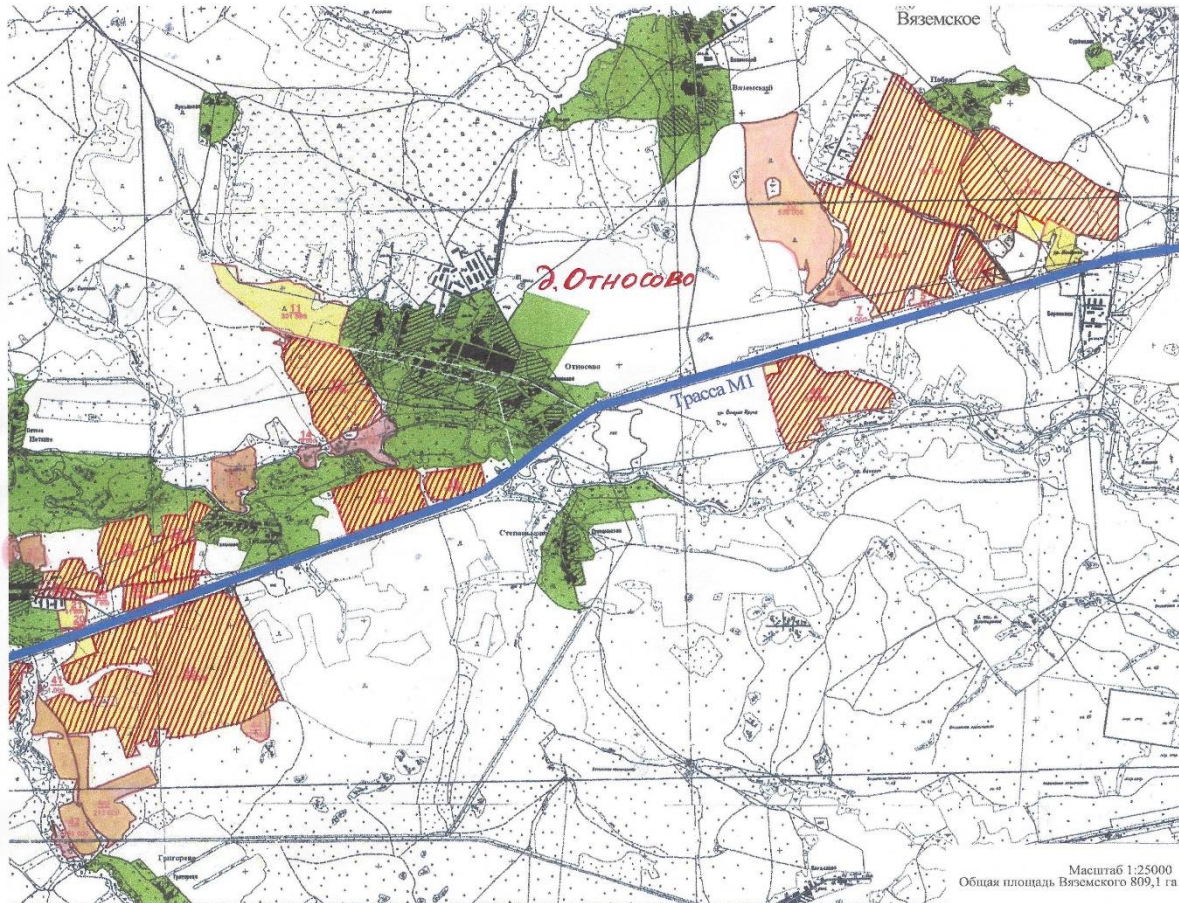
Минск

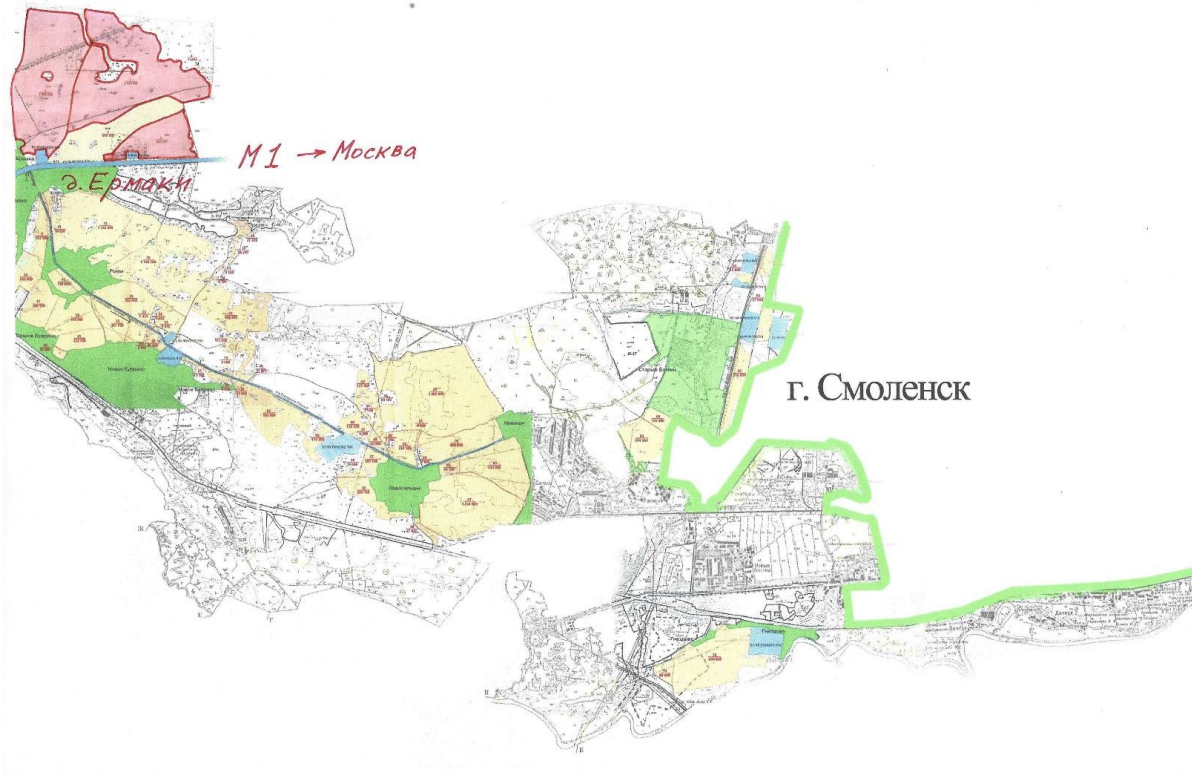
Москва
Ярцево



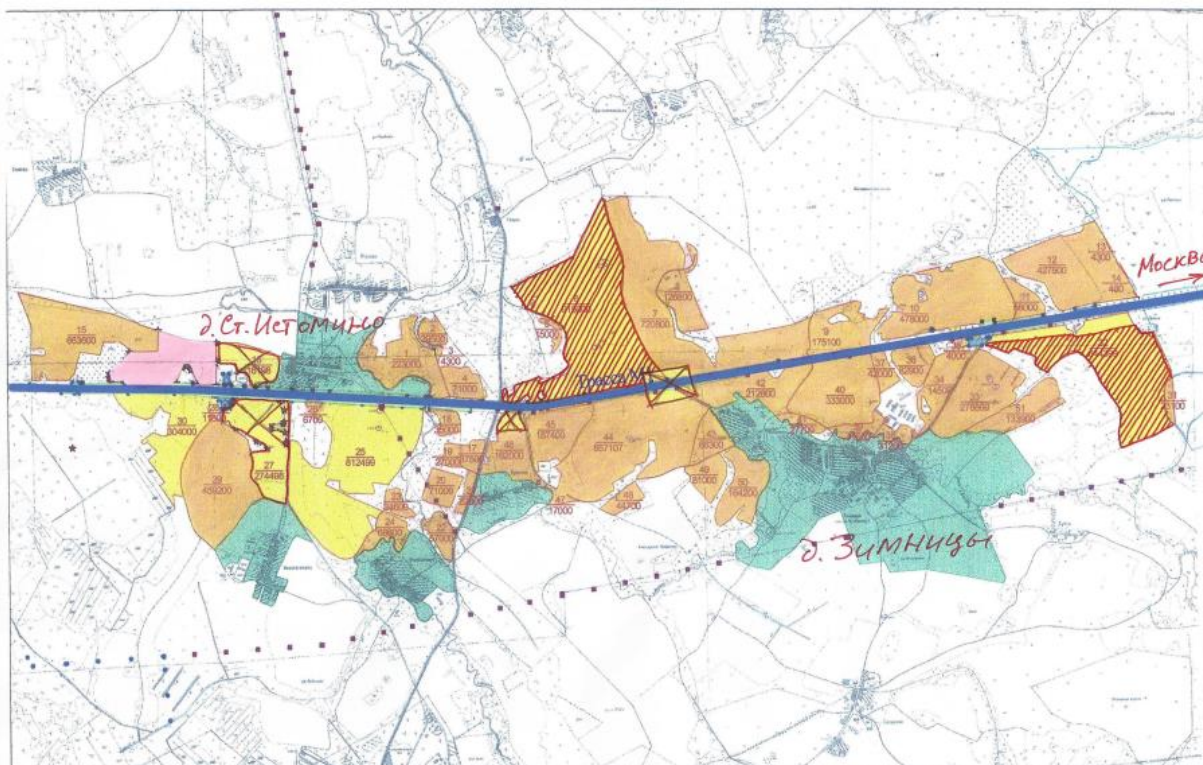
Корпорация
инвестиционного развития
Смоленской области

Общество с ограниченной ответственностью
«Корпорация инвестиционного развития Смоленской области»
214025, г. Смоленск, ул. Полтавская, 8 А, т./ф.: (4812) 77-00-22
e-mail: smolregion67@yandex.ru, www.corp.smolinvest.com
ОГРН 1126732010910 ИНН 6732042360





им. Куйбышева



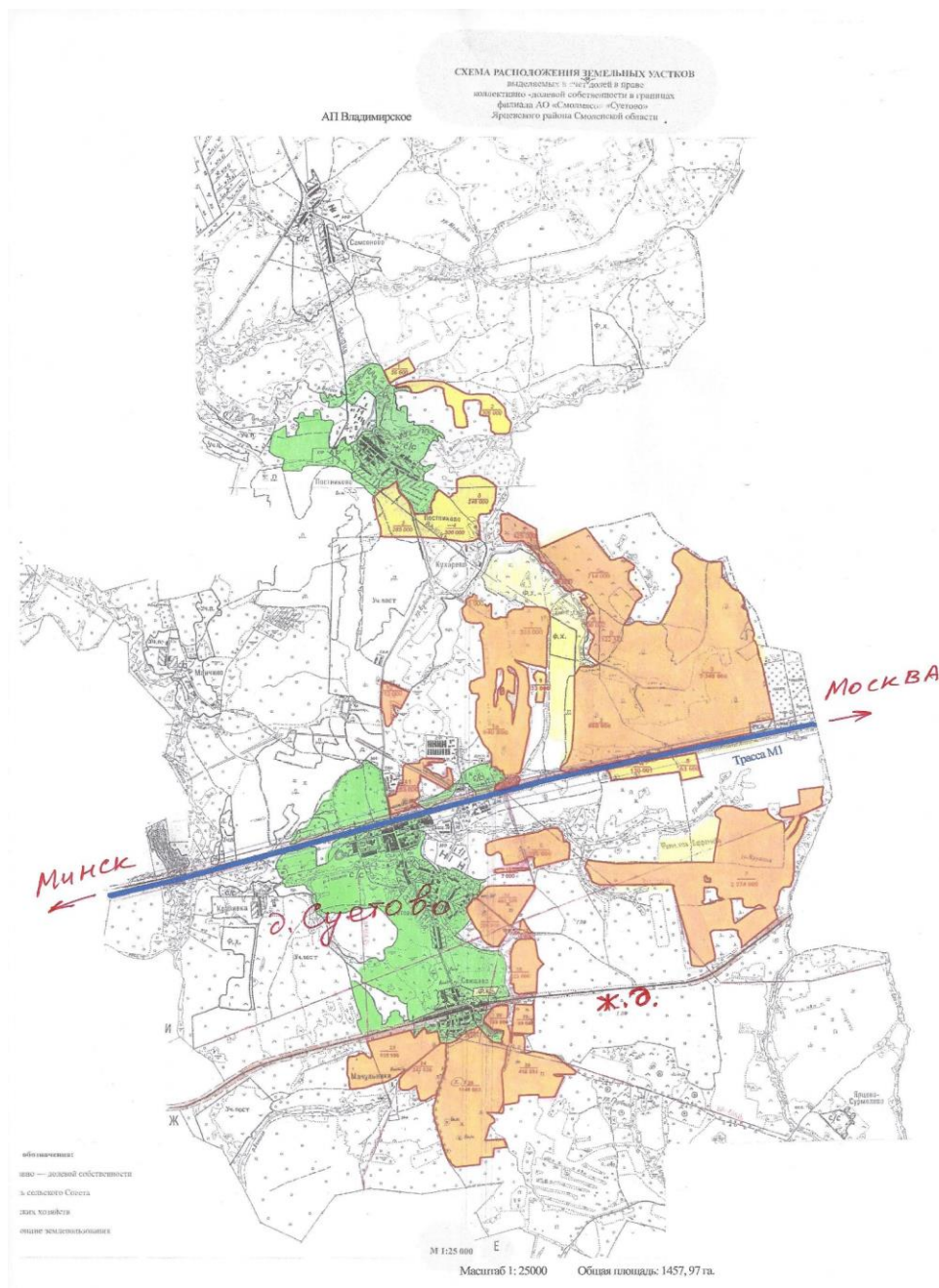
Масштаб 1: 25000

Общая площадь: 969,07 га



Корпорация
инвестиционного развития
Смоленской области

Общество с ограниченной ответственностью
«Корпорация инвестиционного развития Смоленской области»
214025, г. Смоленск, ул. Полтавская, 8 А, т./ф.: (4812) 77-00-22
e-mail: smolregion67@yandex.ru, www.corp.smolinvest.com
ОГРН 1126732010910 ИНН 6732042360



По вопросам приобретения обращаться:

+7-905-754-93-11; +7-951-691-35-80 (Леонид Елисеев)

ООО «Корпорация инвестиционного развития Смоленской области»; +7 (4812) 77-00-24; +7 (920) 300-16-79 (Мурад Расулов).