

Предлагаются к реализации сформированные земельные участки в Вяземском районе Смоленской области. Предполагается раздел всей территории на три основных части: общественно-деловая застройка (производство, логистика, сервис и т.д.), жилищное строительство (ИЖС, малоэтажное, многоэтажное жильё), рекреация (парк, зоны отдыха и т.д.). Можно отмежевать земельный участок любой формы и площади, если его предполагаемое использование будет вписываться в общую картину.

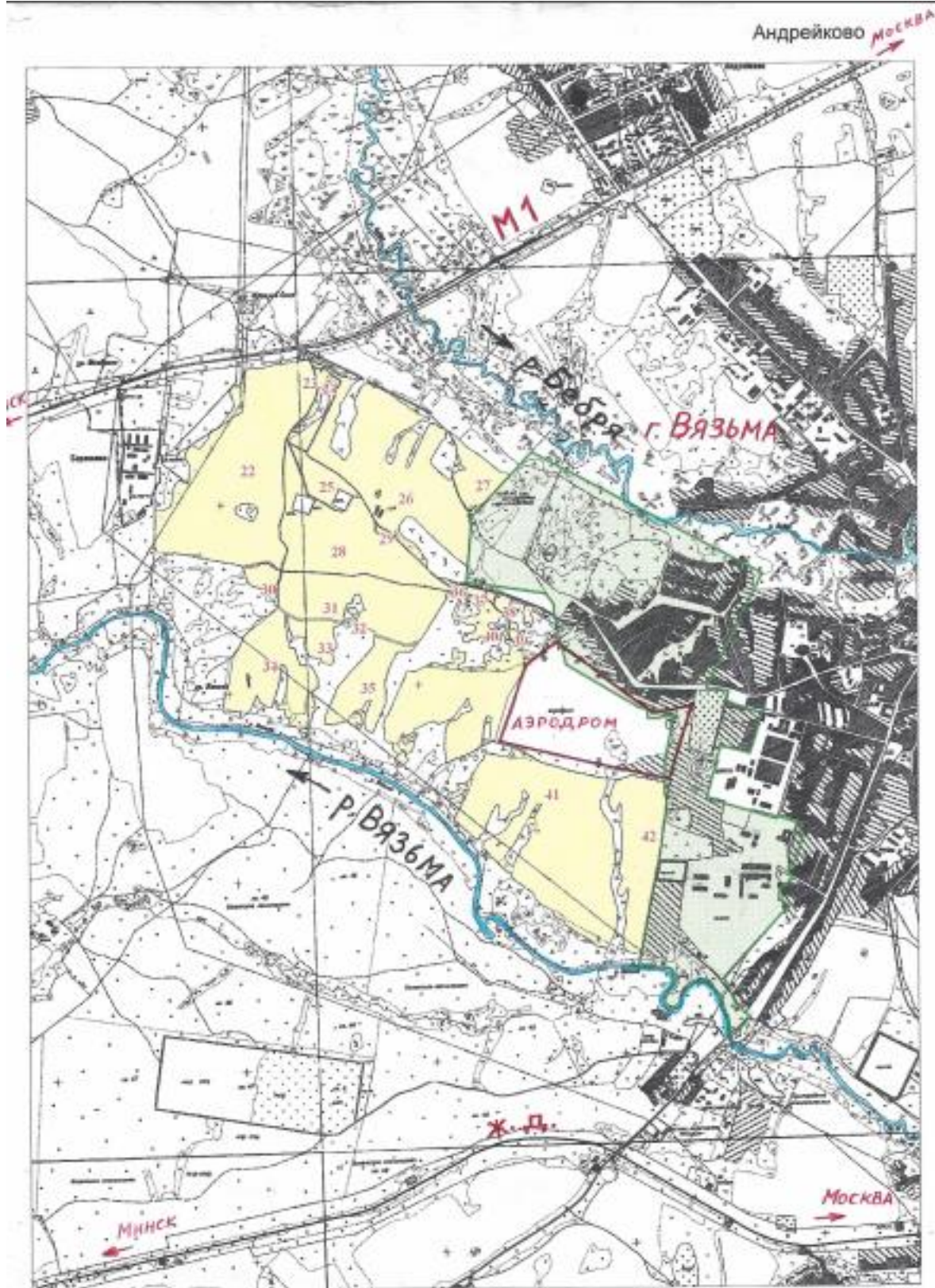
Территория общей площадью около 290 га (21 участок, показаны жёлтым цветом). Ее планируют включить в черту города Вязьма. Есть электроснабжение, газоснабжение, водоснабжение, канализация, выезд на автомобильную трассу М1 Москва-Минск и в город (ул. Докучаева).

Дополнительно в Вязьме - участки 67:02:0040102:147 и 67:02:0040102:196 общей площадью 10 га (земли промышленности). Электроснабжение, газоснабжение в большом объёме - на участке, существующий асфальтированный выезд на трассу М1.




Корпорация
инвестиционного развития
Смоленской области

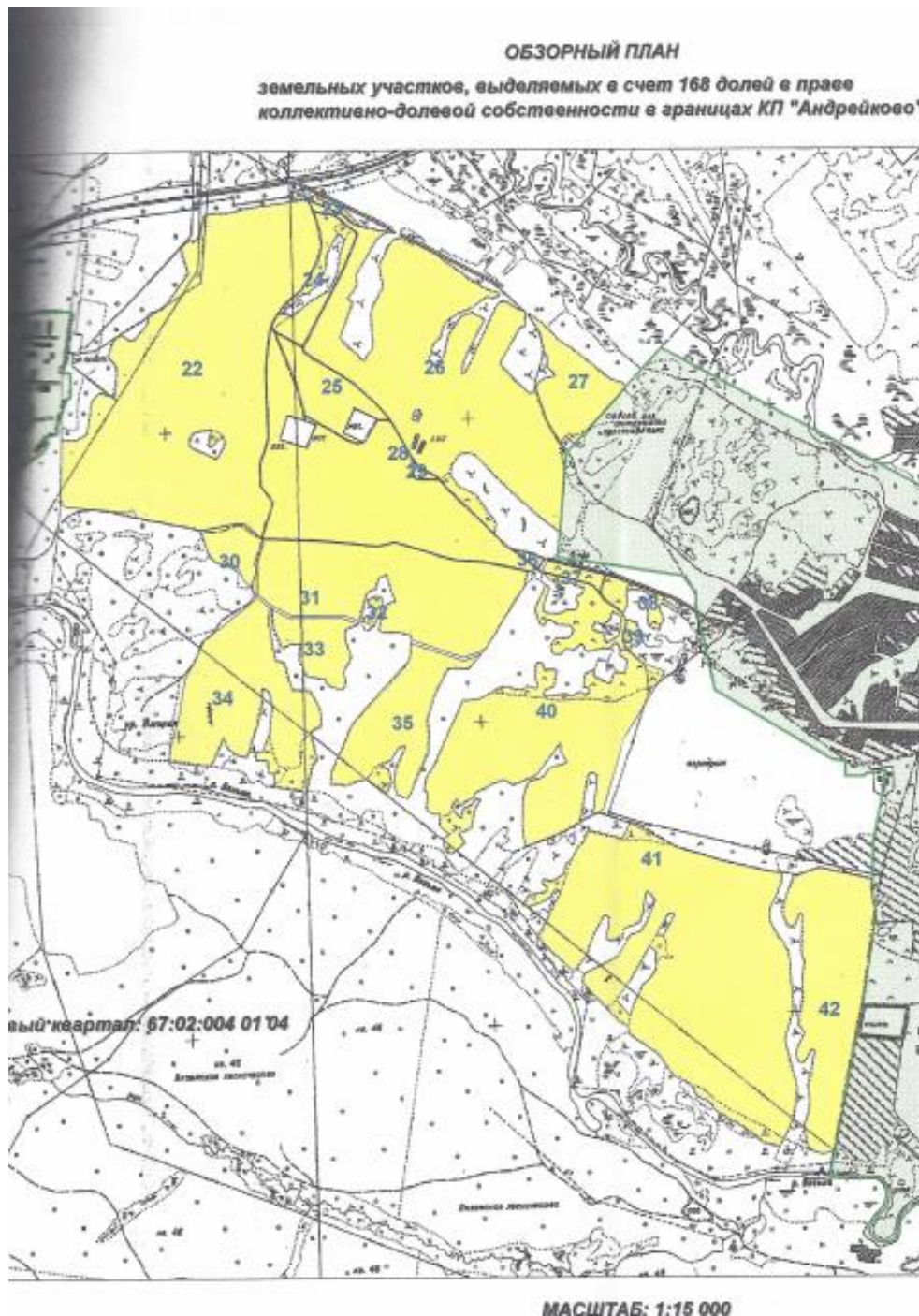
Общество с ограниченной ответственностью
«Корпорация инвестиционного развития Смоленской области»
214025, г. Смоленск, ул. Полтавская, 8 А, т./ф.: (4812) 77-00-22
e-mail: smolregion67@yandex.ru, www.corp.smolinvest.com
ОГРН 1126732010910 ИНН 6732042360



Масштаб 1:25 000

 - 289,7 га

Общая площадь



По вопросам приобретения обращаться:

+7-905-754-93-11; +7-951-691-35-80 (Леонид Елисеев)

ООО «Корпорация инвестиционного развития Смоленской области»; +7 (4812) 77-00-24; +7 (920) 300-16-79 (Мурад Расулов).